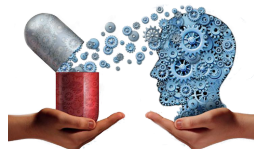


PRECISAMOS FALAR SOBRE A

RITALINA



Você já ouviu falar sobre o uso de medicamentos para melhoria do desempenho nos estudos?

Muitos universitários em todo o mundo, inclusive na UFMG, estão fazendo uso de medicamentos no intuito de aumentar sua concentração, atenção e memória. Entre os medicamentos utilizados, o mais comum é o metilfenidato (Ritalina® e Concerta®).

Como funciona e para que serve esse medicamento?

O metilfenidato é um estimulante cerebral. No Brasil, seu uso é autorizado para o tratamento do Transtorno do Déficit de Atenção e Hiperatividade (TDAH) e da narcolepsia (um distúrbio do sono).

NÃO HÁ ESTUDOS CIENTÍFICOS QUE COMPROVEM QUE O METILFENIDATO MELHORA O DESEMPENHO ACADÊMICO DE PESSOAS SAUDÁVEIS.

Quais os riscos do uso desse medicamento?

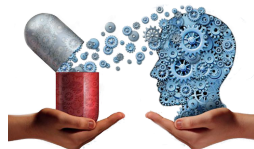
O uso de metilfenidato está associado ao aumento da pressão arterial e da frequência cardíaca, insônia, ansiedade, comportamentos agressivos e tiques motores e verbais.

Além disso, o metilfenidato pode causar dependência e abuso.



PRECISAMOS FALAR SOBRE A

RITALINA



Você já ouviu falar sobre o uso de medicamentos para melhoria do desempenho nos estudos?

Muitos universitários em todo o mundo, inclusive na UFMG, estão fazendo uso de medicamentos no intuito de aumentar sua concentração, atenção e memória. Entre os medicamentos utilizados, o mais comum é o metilfenidato (Ritalina® e Concerta®).

Como funciona e para que serve esse medicamento?

O metilfenidato é um estimulante cerebral. No Brasil, seu uso é autorizado para o tratamento do Transtorno do Déficit de Atenção e Hiperatividade (TDAH) e da narcolepsia (um distúrbio do sono).

NÃO HÁ ESTUDOS CIENTÍFICOS QUE COMPROVEM QUE O METILFENIDATO MELHORA O DESEMPENHO ACADÊMICO DE PESSOAS SAUDÁVEIS.

Quais os riscos do uso desse medicamento?

O uso de metilfenidato está associado ao aumento da pressão arterial e da frequência cardíaca, insônia, ansiedade, comportamentos agressivos e tiques motores e verbais.

Além disso, o metilfenidato pode causar dependência e abuso.

